

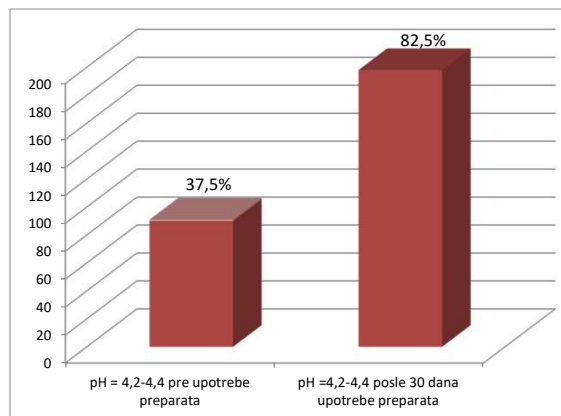
PRIKAZ REZULTATA ISPITIVANJA DEJSTVA SOPHY GELA KOD 240 ŽENA TOKOM 2017. I 2018. GODINE



anti-aging liposomal
intimate gel

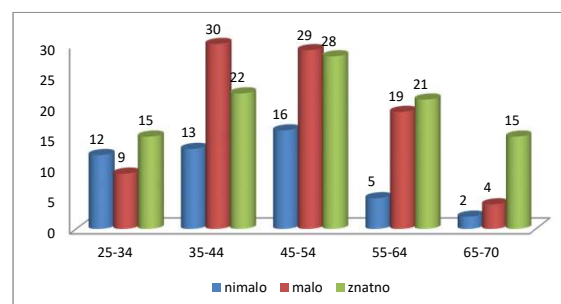
starosne grupe						
godine starosti	25-34	35-44	45-54	55-64	65-70	ukupno
broj ispitanica	36	65	73	45	21	240
procenat	15,00%	27,08%	30,42%	18,75%	8,75%	100,0%

	25-34	35-44	45-54	55-64	65-70	ukupno
pH = 4,2-4,4 pre upotrebe preparata	21	32	25	11	1	90
procenat	58%	49%	34%	24%	5%	37,5%
pH =4,2-4,4 posle 30 dana upotrebe preparata	32	58	64	32	12	198
procenat	89%	89%	88%	71%	57%	82,5%



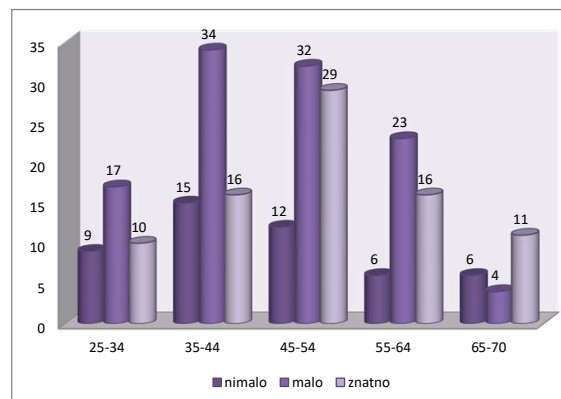
Grafički prikaz 1
Poželjan pH faktor 4,2-4,4 kod ispitanica pre i posle 30 dana svakodnevne upotrebe Sophy

poboljšanje osećaja hidriranosti						
	25-34	35-44	45-54	55-64	65-70	ukupno procenat
nimalo	12	13	16	5	2	48 20%
malo	9	30	29	19	4	91 38%
znatno	15	22	28	21	15	101 42%
	36	65	73	45	21	240



Grafički prikaz 2
Poboljšanje osećaja hidriranosti posle 30 dana svakodnevne upotrebe Sophy

poboljšanje kvaliteta intimnih odnosa						
	25-34	35-44	45-54	55-64	65-70	ukupno procenat
nimalo	9	15	12	6	6	48 20,0%
malo	17	34	32	23	4	114 47,5%
znatno	10	16	29	16	11	78 32,5%
	36	65	73	45	21	240



Grafički prikaz 3
Poboljšanje kvaliteta intimnih odnosa posle 30 dana svakodnevne upotrebe Sophy